

DISPOSITIVI DI PROTEZIONE INDIVIDUALE

PRECAUZIONI STANDARD



DISPOSITIVI DI PROTEZIONE INDIVIDUALE



CONTENUTO

A. Cosa sono I DPI.....	4
Guanti monouso	4
Guanti Riutilizzabili	7
Mascherina chirurgica	7
Protezione oculare	9
Camice o grembiule protettivo.....	10
Riepilogo	11

ABBREVIAZIONI

DPI → Dispositivi protezione individuale

BIBLIOGRAFIA

- MEDECINS SANS FRONTIERES. Infection prevention and control, policy and strategic framework, 2017.
- MEDECINS SANS FRONTIERES. IPC Pillar 2, environmental decontamination, cleaning and disinfection of the environment & reusable Medical Devices, 02/2019.
- MSF Manual of Nursing Care Procedures. Annexes A and B : donning and doffing examination gloves and sterile gloves
- MEDECINS SANS FRONTIERES. Catalogues ITC MED Volume 3 : Équipement médical. MSF OOPS, édition 2018
- MEDECINS SANS FRONTIERES. Procédure V0 : Infection and Prevention Control terminology used in Nursing Care Procedure Manual, 2019
- WHO guidelines on hand hygiene in health care, 2009, <https://www.who.int/gpsc/5may/tools/9789241597906/en/>

This manual is a collective effort by health and education professionals acting as a reference in their area of expertise and having all field experience. Despite all efforts, it's possible that certain errors may have been overlooked in this manual. Please inform the authors of any errors detected at the following email address : msfacademy.nursing@msf.org. The authors would be grateful for any comments or criticism to ensure that this manual continues to evolve and remains adapted to the field reality.

GLI OPERATORI SANITARI DOVREBBERO ESSERE
CONSAPEVOLI CHE GLI INDUMENTI PERSONALI
INDOSSATI AL LAVORO POSSONO ESSERE
CONTAMINATI E RAPP

E' importante per gli operatori sanitari indossare indumenti da lavoro.

L'abbigliamento da lavoro varia a seconda del:

→ posto di lavoro

(esempio, da reparto, struttura, sala operatoria)

→ e ruolo

(dottori, infermieri, OSS, altri operatori)



- Tunica a maniche corte con tasche
- Pantaloni
- Scarpe chiuse e comode

Figure 1 : esempio di uniforme da lavoro

I DPI fanno parte dei dispositivi di protezione standard e proteggono da:

- esposizione da contatto con liquidi corporei e sostanze chimiche tossiche come i disinfettanti
- proteggere gli op. sanitari e i pazienti dalla diffusione di microrganismi sulle mani o sugli indumenti

DPI sono :

- uso singolo → gettare immediatamente dopo l'uso su un singolo paziente o durante una procedura specifica
- riutilizzabili → può essere usato con più pazienti ma deve essere pulito e disinfettato

A. COSA SONO I DPI ?



GUANTI MONOUSO

QUANDO IDOSSARE I GUANTI MONOUSO?

- Per proteggersi dal rischio di esposizione delle mani e contaminazione da sangue e fluidi corporei
- Per proteggersi dal contatto con germi e ridurre la possibile diffusione in altri ambienti (e.g. : da OS a paziente o da paziente a paziente)

I guanti non sterili sono ad USO SINGOLO.

Non si possono mai usare su diversi pazienti o diverse procedure.

UN paio di guanti deve essere usato per UN paziente e per UNA sola procedura.

L'uso dei guanti non sostituisce la necessità di eseguire l'igiene delle mani (la contaminazione delle mani può comunque verificarsi perché i guanti possono avere micro strappi e perché gli OpS possono contaminarsi durante la "rimozione dei guanti").

L'igiene delle mani deve essere effettuata sistematicamente prima di indossare i guanti e dopo averli tolti.

I guanti devono essere usati solo quando necessario. Se i guanti vengono utilizzati in modo eccessivo, possono contribuire alla diffusione di microrganismi (quando gli operatori sanitari indossano i guanti per lunghi periodi di tempo, questo può provocare la diffusione di germi su sé stessi, sull'ambiente e su altri pazienti).

QUANDO E COME INDOSSARE I GUANTI?

I Guanti non sterili dovrebbero essere indossati quando:

— C'è la possibilità di entrare in contatto con sangue, secrezioni, fluidi corporei

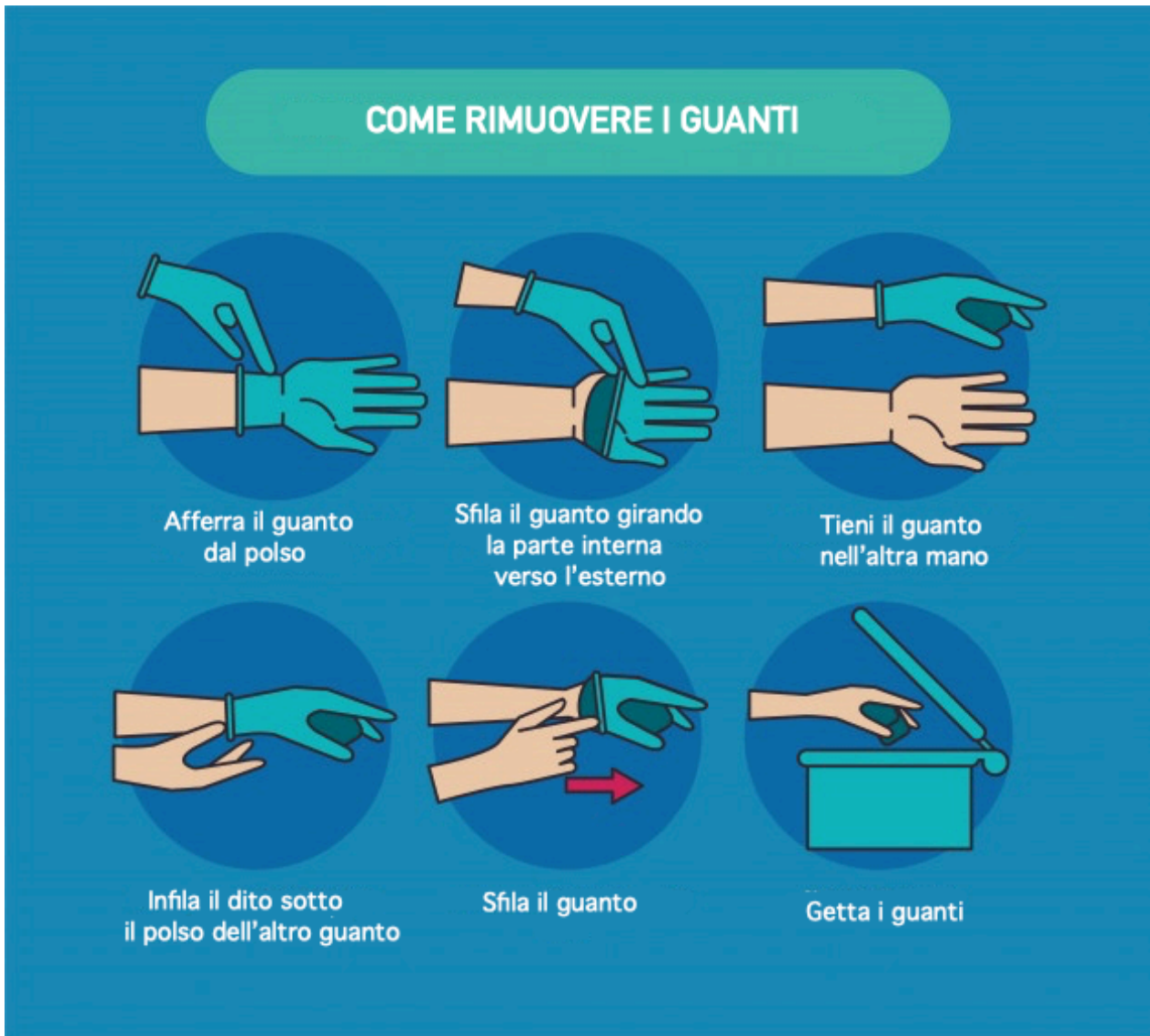
Esempi durante l'esposizione diretta del paziente: contatto con il sangue, contatto con le membrane mucose e con pelle non intatta, durante gli esami pelvici e vaginali

Esempi durante l'esposizione indiretta del paziente: svuotamento di bacinelle per il vomito, maneggiamento/pulizia degli strumenti, pulizia delle fuoriuscite di fluidi corporei



QUANDO E COME RIMUOVERE I GUANTI MONOUSO?

- Se il guanto è danneggiato
- Quando si è entrati in contatto con sangue o fluidi corporei, pelle e mucose non intatte, quando si è terminata la procedura.
- Quando il contatto con un singolo paziente o con siti contaminati è terminato
- Quando c'è l'indicazione all'igiene delle mani (*tra una procedura e l'altra anche sullo stesso paziente*)



GUANTI RIUTILIZZABILI

Quando usare i guanti riutilizzabili?

- Proteggersi contro esposizione a fluidi corporei e agenti disinfettanti
- **Per attività di pulizia**
- Devono essere puliti e disinfettati prima dell'utilizzo e gettati se danneggiati



MASCHERINA CHIRURGICA

QUANDO USARE LA MASCHERINA CHIRURGICA?

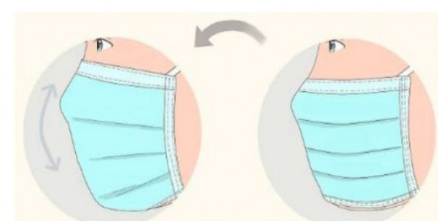
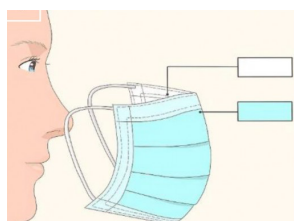
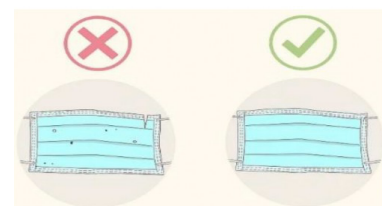
- Proteggersi dal rischio di schizzi di sangue o di liquidi corporei (*compreso urine, feci, vomito, secrezioni respiratorie*)
- Progettato per ridurre/eludere la trasmissione degli agenti infettivi espirati attraverso naso e bocca di chi la indossa
- Usata per l'igiene respiratoria e tosse
- Proteggersi dagli spruzzi di agenti disinfettanti tossici



COME INDOSSARE E RIMUOVERE LA MASCHERINA CHIRURGICA ?

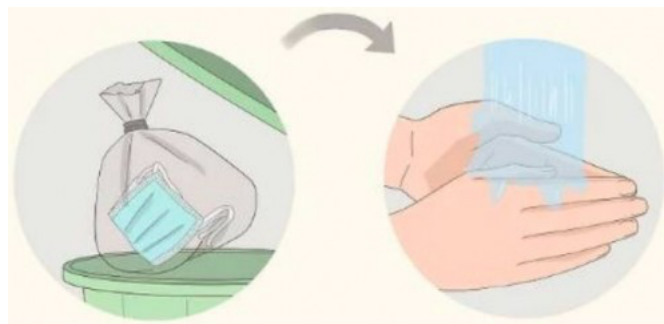
DISPOSITIVO MONOUSO

- Gettare immediatamente dopo l'uso o quando visibilmente sporca, bagnata o danneggiata
- Prima di indossare la mascherina → igiene delle mani
- Far aderire alla forma del naso (*aggiusta la barretta con gli indici intorno al naso*) e tirare la mascherina sotto il mento.
- La parte facciale (*parte bianca*) da applicare sulla bocca



RIMUOVERE LA MASCHERINA

- Rimuovere i laccetti partendo dalla parte anteriore della nuca
- Non toccare MAI la parte frontale della mascherina
- Gettare la mascherina
- Dopo la rimozione → Igiene delle mani



DISPOSITIVO MONOUSO



La maschera non deve essere indossata in modo inappropriato quando non è necessario (ad esempio in testa o intorno al collo) perché i germi presenti sulla maschera possono essere trasferiti ad altri operatori sanitari o ad altri pazienti soprattutto se la maschera viene toccata e l'igiene delle mani non viene eseguita.



PROTEZIONE OCULARE

QUANDO INDOSSARE OCCHIALI O VISIERA ?

- Proteggersi il viso e occhi da schizzi di sangue o fluidi corporei
- Proteggersi contro disinfettanti tossici (che possono danneggiare occhi e mucose)



Figure 9 : esempio di occhiali protettivi



Figure 10 : esempi di visiera o mascherina chirurgica con visiera



COME INDOSSARE E RIMUOVERE LE PROTEZIONI OCULARI

- se riutilizzabili
→ Devono essere puliti e disinfettati prima dell'uso
- se monouso
→ Devono essere gettati subito dopo l'uso
- Se danneggiati devono sempre essere sostituiti
- Prima di indossarli → igiene delle mani
- Rimuovere dalle asticelle laterali o posteriori in caso di visiera con fissaggio sul di dietro della testa
- Non toccare mai la parte in plastica frontale
- Dopo la rimozione → Igiene delle mani

BLUSE E CAMICI PROTETTIVI

QUANDO INDOSSARE LE BLUSE O I CAMICI ?

- Proteggere la divisa da spruzzi di sangue o fluidi corporei
- I camici in plastica riutilizzabili devono essere puliti e disinfettati prima dell'uso
- Quelli monouso devono essere gettati dopo l'uso



I camici di protezione sono utilizzati come precauzioni standard per proteggersi dal contatto con i germi e ridurre possibili diffusione di germi dalla divisa del personale sanitario a se stessi o ad altri pazienti o superfici ambientali"



COME INDOSSARE IL CAMICE PROTETTIVO ?



Riepilogo

I DPI fanno parte delle protezioni standard e servono a proteggersi da :

- esposizioni professionali come il contatto con fluidi corporei e sostanze chimiche tossiche come i disinfettanti
- proteggere gli operatori sanitari e i pazienti dalla diffusione di microrganismi sulle mani o sugli indumenti

I DPI possono essere :

- **Monouso** → gettare immediatamente dopo l'uso su un paziente o dopo una procedura specifica
- **Riutilizzabili** → possono essere riutilizzati su diversi pazienti ma DEVONO essere puliti e disinfettati

GUANTI MONOUSO :

UN paio di guanti deve essere usato su UN paziente e per UNA procedura

I guanti monouso sono utilizzati quando :

- C'è il rischio di toccare sangue, fluidi corporei o secrezioni
- Toccare parti o oggetti visibilmente sporche da fluidi corporei

L'uso dei guanti non sostituisce mai il lavaggio delle mani.

Igiene delle mani deve essere fatta sistematicamente prima e dopo aver indossato i guanti.



MASCHERINA CHIRURGICA :

- Proteggersi contro il rischio di schizzi di sangue o fluidi corporei
- Impedisce o limita il rischio di trasmissione da agenti infettivi espirati attraverso naso e bocca
- Usata per l'igiene respiratoria e tosse
- Proteggersi da agenti tossici (es: surfanios)
- **MONOUSO**
- Lavarsi sempre le mani prima e dopo aver indossato a mascherina



PROTEZIONE OCULARE E CAMICE PROTETTIVO :

- Proteggersi contro schizzi e sporco
- Proteggersi contro gli effetti tossici (es : soluzione di cloro può provocare danni respiratori e alla cute)

